



دليلك إلى عالم التعبئة و التغليف

شركة البكار التجارية
Albakkar Trading company



www.bakkar-trd.com



+963 944 247 190



سورية - حلب

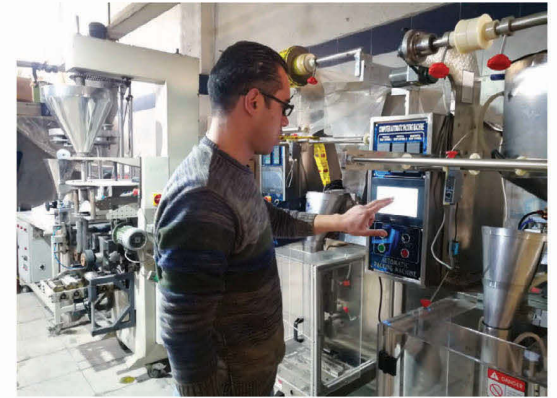


لمحة عن الشركة:

بدأت الشركة نشاطها في إنتاج و تعبئة المواد الغذائية منذ عام ١٩٧٢ م و لها عدة
ماركات مميزة في سوق الغذائية , وانطلاقاً من اهتمامها هذا ونظراً لحاجة السوق
, دخلت الشركة في مجال تأمين آلات التعبئة و التغليف و خطوط الإنتاج , و تتابع
الشركة نشاطها في إنتاج المواد الغذائية و التعبئة و التغليف . تقدم شركة البكار
التجارية الخدمة المتكاملة من استشارات و تطوير المشاريع الناشئة و تأمين معداتها
و مواد التغليف اللازمة يتبع ذلك متابعة الشركة للزبون بخدمة ما بعد البيع و الصيانة
و قطع التبدیل . أصبح للشركة عدة أفرع و وكلاء داخل سورية و في عدة دول عربية
(مصر - السودان - العراق - لبنان) .

فريق عمل الشركة





لدى شركة البكار فريق متكامل من الإداريين
والمهندسين والفنيين و استعداد كامل لعمليات الصيانة



المواصفات :

آلة تعبئة و تغليف وزنية

Weighing Packing And Packaging Machine

آلات تعبئة

مبدأ التعبئة: وزني - آلي

السرعة : 60 - 80 قطعة / دقيقة

عرض الرول : 40 - 63 سم

شكل اللحام : سنتر - سوفليه

الكهرباء : 220 فولت

تقوم الآلة بتعبئة و تغليف أغلب المواد الجافة مثل: المقلبات,التوفي, الأرز , السكر الجيلي,الخضروات و الفاكه المجففة وغير ذلك. ممكن أن يكون البرج الوزني في هذه الآلة مكون من (10 / 12 / 14) و تختلف السرعة باختلاف عدد الرؤوس.

The machine fills and encapsulates the liquid materials automatically, and the shape of the weld is characterized by the shape of the resulting piece pyramid triangular





المواصفات :

مبدأ التعبئة : وزني

مجال التعبئة : 10 غرام - 10 كيلو

السرعة : 15 - 40 قطعة / الدقيقة

الدقة : 1 - 20 غرام

الكهرباء : 220 فولت



ميزان تعبئة خطي

Auto Liquids Filling and Packaging machine

آلات تعبئة

يمكن استخدام الآلة للتعبئة النصف آلية , كما يمكن تثبيتها على آلات التغليف الأفقية و الرأسية. تقوم الآلة بسكب المواد وفق الوزن الذي يتم تحديده , تستخدم لتعبئة المواد الصغيرة و البودرات مثل : البن , الارز , البهارات , الشاير , مساحيق التنظيف

The machine can be used for semi-automatic filling, as can be installed On horizontal and vertical packing machines. The machine pours the materials according to the weight that is specified. It is used for packing small materials and powders such as: coffee, rice, spices, shayer, cleaning powders





المواصفات :

مبدأ التعبئة : وزني

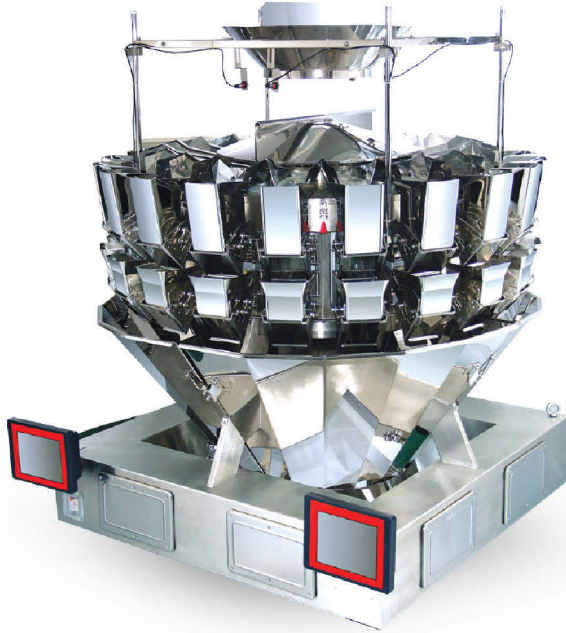
السرعة : 20 - 30 قطعة / الدقيقة

الكهرباء : 220 فولت

الدقة : 1 غرام

ميزان متعدد الرؤوس Multi-Head Weigher

آلات تعبئة



يتم تركيب الجهاز على آلة أو آلتين للتعبئة الرأسية و الأفقية.
يعمل الجهاز لوزن المواد مثل : المقلبات , البذور , القهوة , الأرز , البهارات ,
البونبون , الموالح , الفواكه المجففة , الشاي , الخضروات ,
يتوفر منه : 20 / 14 / 10 رأس , وهذا العامل يحدد سرعة التعبئة.

The machine can be installed on a machine or two machines for vertical and horizontal packing.

The machine works for weighing materials such as: Snacks, seeds, coffee, rice, spices, bonbon , citrus fruits, dried fruits, tea, vegetables

Several Kinds Are Available: 20 / 14 / 10 heads. Heads number factor determines packing speed.





المواصفات :

مبدأ التعبئة : حجمي - بستون - آلي
السرعة : 20 - 30 قطعة / الدقيقة
عرض الروول : 180 سم
شكل اللحام : مثلثي هرمي
الكهرباء : 220 فولت

آلة تعبئة و تغليف بونجوس

Liquids Filling machine with pyramidal Packaging

آلات تعبئة



تقوم الآلة بتعبئة و تغليف المواد السائلة بشكل آلي , أما شكل اللحام تتميز به حيث يكون شكل القطعة الناتجة هرمي مثلثي. جسم الآلة من الستانلس ستيل بالكامل .

The machine fills and encapsulates the liquid materials automatically. The shape of the Sealing is characterized that it is Pyramidal - three Sides Sealing.





المواصفات :

مبدأ التعبئة : حجمي - بستون - آلي
السرعة : 20 - 50 قطعة / الدقيقة
عرض الرول : متوفرة بعدة مقاسات
سعة التعبئة : متوفرة بعدة ساعات
شكل اللحام : سنتر - رباعي
الكهرباء : 220 فولت



آلة تعبئة و تغليف سوائل آلية

Auto Liquids Filling and Packaging machine

آلات تعبئة

تقوم الآلة بتعبئة و تغليف المواد السائلة أو اللزجة بشكل آلي
يمكنها تعبئة : كيس الحمص و المتبل و كريم الثوم , ظرف الكتشب
, ماء مقطر مواد التنظيف كالمعجون السائل و عدة مواد أخرى

The machine fills and packaging liquid or viscous materials automatically

It can be filled with: chickpea bag, marmalade and garlic cream

, Distilled water cleaning materials such as liquid paste and several other materials





المواصفات :

مبدأ التعبئة : حزمي - حلزوني - آلي
السرعة : 20 - 50 قطعة / دقيقة
سعة التعبئة : 5 - 1000 غرام
عرض الرول : متوفرة بعدة مقاسات
شكل اللحام : سنتر - رباعي
الكهرباء : 220 فولت



آلة تعبئة باودر آلية Auto Podwer Packing and Packaging machine

آلات تعبئة

تقوم الآلة بتعبئة و تغليف المواد الجافة كالبودرات بشكل آلي , تعتمد الآلة المبدأ الحلزوني في التعبئة مما يعطي دقة في الوزن . الآلة بالكامل من الستانلس ستيل . الآلة متوفرة بعدة مجالات تعبئة (ظرف صغير - كيس كبير) .

The machine automatically fills and encapsulates dry materials such as powder.
The machine uses extruder principle in packing, which gives weight accuracy.
The whole machine is made of stainless steel





المواصفات :

مبدأ التعبئة : حجمي - فناجين - آلي
السرعة : 20 - 50 قطعة / دقيقة
عرض الرول : متوفرة بعدة مقاسات
شكل اللحام : سنتر - رباعي
الكهرباء : 220 فولت

آلة تعبئة حبيبات آلية

Auto Granules Packing and Packaging machine

آلات تعبئة



تقوم الآلة بتعبئة و تغليف المواد الجافة و الحبيبات بشكل آلي , المواد التي يمكن تعبئتها و تغليفها : شاي , سكر , أرز , زعتر , بقول , مكسرات ,
الآلة متوفرة بعدة مجالات تعبئة (ظرف صغير - كيس كبير) .

The machine can fill and pack dry and granular materials automatically , materials that can be packed and packaged: tea, sugar, rice, thyme, beans, nuts,
several sizes are available (Small Ranges - Large Ranges).





المواصفات :

آلة تعبئة حبيبات و باودر نصف آلية Semi-Auto Powder And Granules Packing machine

مبدأ التعبئة : حجمي - فناجين - نصف آلي
السرعة : 20 - 30 قطعة / دقيقة
عرض الرول : 180 سم
الكهرباء : 220 فولت

آلات تعبئة



تقوم الآلة بتعبئة و تغليف المواد الجافة كالبودرات و الحبيبات بشكل نصف آلي
ممکن ضبط الوزن المطلوب و بدقة , تسلتزم وجود لحامة بعد عملية التعبئة
لإغلاق الأكياس المعبأة . يمكن الاطلاع على اللحاتمات و أنواعها في القسم الخاص بها
في الكاتلوج .

The machine can fill and pack dry materials such as powder and granules in semi-automatic. It is possible to adjust the required weight . Sealing machines and their types can be found in their section in the catalog





المواصفات :

مبدأ التعبئة : جمعي - فناجين - آلي
السرعة : 20 - 60 قطعة / دقيقة
عرض الرول : متوفرة بعدة مقاسات
الكهرباء : 220 فولت

آلة تعبئة و تغليف أرز و سكر آلية Rice And Sugar Auto Packing And Packaging

آلات تعبئة

تقوم الآلة بتعبئة و تغليف المواد الجافة و الحبيبات بشكل آلي ,
المواد التي يمكن تعبئتها و تغليفها : شاي , سكر ,
أرز , زعتر , بقول , مكسرات ,) الآلة متوفرة بعدة
مجالات تعبئة (ظرف صغير - كيس كبير) . الآلة مصنوعة
من الستانلس ستيل بالكامل .

The machine can fill and pack dry and granular
materials automatically , materials that can be
packed and packaged: tea, sugar, rice, thyme,
beans, nuts,) . several sizes are available
(Small Ranges - Large Ranges).





المواصفات :

مبدأ التعبئة : حجمي - نصف آلي
السرعة : 20 - 50 قطعة / الدقيقة
مجال التعبئة : متوفرة بعدة مجالات
الكهرباء : 220 فولت



آلة تعبئة مواد لزجة و سائلة نصف آلية Viscous Liquids and Liquids Semi -Auto Filling Machine

آلات تعبئة

تقوم الآلة بتعبئة المواد السائلة و اللزجة بشكل نصف آلي
ممكن ضبط الوزن المطلوب و بدقة , تسلتزم وجود لحامة بعد عملية التعبئة
لإغلاق الأكياس المعبأة . يمكن الاطلاع على اللحامات و أنواعها في القسم الخاص بها
في الكاتلوج .

The machine fills liquid and viscous materials semi-automatically.

It is possible to adjust the required weight . It requires Sealing machine
after filling , Sealing machines and their types can be found in their section in the catalog .





المواصفات :

مبدأ التعبئة : حجمي - نصف آلي
السرعة : 20 - 50 قطعة / الدقيقة
عرض الرول : 180 سم
الكهرباء : 220 فولت

آلة تعبئة مواد لزجة و سائلة نصف آلية Viscous Liquids and Liquids Semi -Auto Filling Machine

آلات تعبئة

تقوم الآلة بتعبئة المواد السائلة و اللزجة بشكل نصف آلي , يتميز هذا الموديل بأنه مزود برأسين للتعبئة مما يزيد في الإنتاجية , وسحب المواد يكون من خلال خرطوم ممكن ضبط الوزن المطلوب و بدقة , تسليتم وجود لحامة بعد عملية التعبئة لإغلاق الأكياس المعبأة . يمكن الاطلاع على اللحامات و أنواعها في القسم الخاص بها في الكاتلوج .

The machine fills liquid and viscous materials semi-automatically. It is possible to adjust the required weight . It requires Sealing machine after filling , Sealing machines and their types can be found in their section in the catalog .





المواصفات :

مبدأ التعبئة : حتمي - يدوي
السرعة : 5 - 10 قطعة / الدقيقة
مجال التعبئة : 5 - 50 غرام
سعة التعبئة : 10 كغ
دقة التعبئة : $\pm 1\%$

محقن تعبئة سوائل يدوي

Auto Liquids Filling and Packaging machine

آلات تعبئة



تقوم الآلة بتعبئة المواد السائلة و اللزجة بشكل يدوي , يتميز هذا الموديل بأنه سهل الاستخدام لها عدة تطبيقات مثل : تعبئة علب الكريمات و العطور , حقن الشوكولا و الحشوات داخل الصمون و الكروسان , بشكل عام مناسبة للأحجام الصغيرة .

The machine is used to fill liquids and viscous materials by hand. This model is easy to use. It has several applications such as: creams and perfume boxes filling , chocolate injection and creams injection inside pastry and croissant .



Albakkar Trading Comapany
Packing And Packaging Services



شركة البكار التجارية
خدمات التعبئة و التغليف



Aleppo-Syria



contact@bakkar-trd.com



سورية - حلب



+963 944 247 190





PRO:2018/12/12
EXP:2019/12/11
Batch.No 233



المواصفات :

الكهرباء : 220 فولت
الحبر : أسود - أبيض - أحمر - أزرق - أصفر

ارتفاع الطباعة : 13 مم - 6 أسطر

السرعة : 200 طبعة/ الدقيقة

لغة الطباعة و الواجهة : عربي - إنكليزي

دقة الطباعة : DPI 600

سعة المحبرة : 800 ألف حرف

مزودة بمنفذ USB

قابلة للتحديث عبر الواي فاي

شاشة لمس للتحكم

شاشة منفصلة عن رأس الطباعة



طابعة تاريخ إنك جت SP3 Inkjet Printer SP3

طابعات تاريخ الصلاحية

تستخدم الطابعة لطباعة بيانات تاريخ إنتاج/انتهاء مع خاصية التحديث اليومي للتاريخ كما يمكن طباعة نص باللغتين العربية أو الإنكليزية , و طباعة الباركود والكيو آر كما يمكن طباعة رقم تسلسلي متزايد. لها مجال عدة تطبيقات , تطبع على كافة الأسطح المعدنية - الزجاجية - البلاستيكية - الخشب كما أنها تطبع على الأسطح المسطحة و الملتوية.

The printer is used to print production / Expiry date data with the daily update feature of the date, can print text in both Arabic and English, prints barcode and QRcode and can print an incremental serial number.It has a range of applications, prints on all metal surfaces - Glass - Plastic and Wood..... It is also prints on the flat and twisted surfaces .





PRO:2018/12/12
EXP:2019/12/11
Batch.No 233



المواصفات :

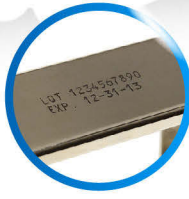
ارتفاع الطباعة : 13 مم - 6 أسطر
السرعة : 200 طبعة/ الدقيقة
لغة الطباعة و الواجهة : عربي - إنكليزي
دقة الطباعة : DPI 600
سعة المحبرة : 800 ألف حرف
مزودة بمنفذ USB
قابلة للتحديث عبر الواي فاي
شاشة لمس للتحكم
الكهرباء : 220 فولت
الحبر : أسود - أبيض - أحمر - أزرق - أصفر

طابعة تاريخ إنك جت SP2 Inkjet Printer SP2

طابعات تاريخ الصلاحية

The printer is used to print production / Expiry date data with the daily update feature of the date, can print text in both Arabic and English, prints barcode and QRcode and can print an incremental serial number. It has a range of applications, prints on all metal surfaces - Glass - Plastic and Wood....

It is also prints on the flat and twisted surfaces.



تستخدم الطابعة لطباعة بيانات تاريخ إنتاج/انتهاء مع خاصية التحديث اليومي للتاريخ كما يمكن طباعة نص باللغتين العربية أو الإنكليزية , و طباعة الباركود والكيو آر كما يمكن طباعة رقم تسلسلي متزايد. لها مجال عدة تطبيقات , تطبع على كافة الأسطح المعدنية - الزجاجية - البلاستيكية - الخشب كما أنها تطبع على الأسطح المسطحة و الملتوية.





المواصفات :

عدد السطور : 1-3 أسطر

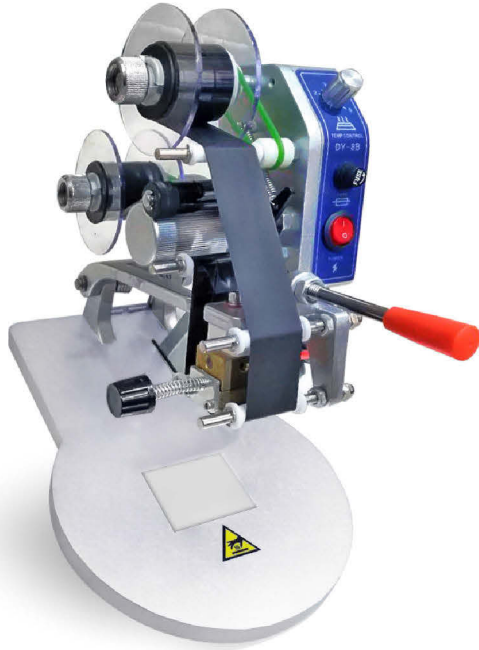
نوع الحبر : ريبان حراري

الكهرباء : 220 فولت

طابعة ريبان يدوية

Manual Hot Ribbon Printer

طابعات تاريخ الصلاحية



تستخدم الآلة لطباعة التاريخ و الوزن و السعر على العلب الكرتونية و الأكياس الجاهزة و اللصاقات توضع على الطاولة و يتم إدراج الاكياس و تحريك ذراع الطابعة يدوياً.

The machine is used to print date, weight and price on carton boxes and stickers
The printer is put on the table and the bags can be inserted under printing head
And manually move the printer lever.





المواصفات :

عدد السطور : 3 - 4 أسطر

نوع الحبر : ريبان

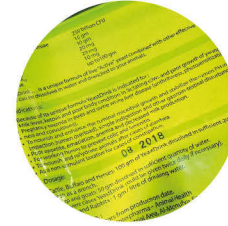
الكهرباء : 220 فولت

طابعة ريبان نصف آلية Semi-Auto Hot Ribbon Printer

طابعات تاريخ الصلاحية

تستخدم لطباعة التاريخ و الوزن و السعر على العلب الكرتونية و الاكياس الجاهزة و اللاصق توضع على الطاولة و يتم إدراج الأكياس يدوياً للطابعة نمطان للعمل : الأول ترددي زمني حيث يتكرر صعود و هبوط رأس الطباعة خلال زمن مضبوط أو عن طريق أمر كهربائي من خلال دعسة رجل.

The printer is used for printing date, weight and price on carton boxes and ready made bags. The Printer is placed on the table and the bags are manually inserted into the printer. It has two types of work : The first is a time-frequency where the rise and fall of the print head is repeated over a fixed period of time or by an electrical puls through a pedal.





المواصفات :

عدد السطور : 3 - 4 أسطر

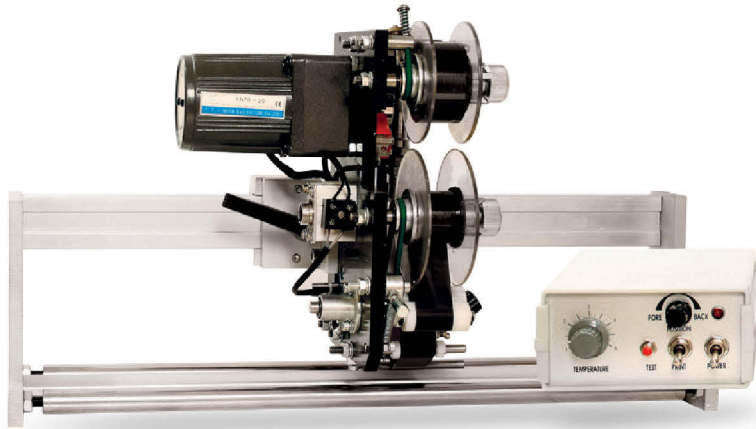
نوع الحبر : ريبان

الكهرباء : 220 فولت

طابعة ريبان آلية

Automatic Hot Ribbon Printer

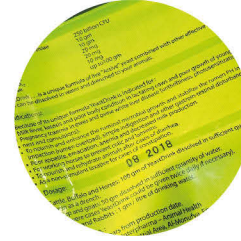
طابعات تاريخ الصلاحية



تثبت الطابعة على آلات التعبئة الرأسية و تستخدم لطباعة التاريخ و الوزن و السعر , تتميز هذه الطابعة بجسمها المعدني و قاعدتها النحاسية الطابعة مزودة بحساس إنذار لإيقاف الآلة في حال انقطاع شريط الحبر .

The printer is installed on the vertical packing machines and used for printing the date, weight and price. This printer has metal body and copper print head.

The printer is equipped with an alarm to stop the machine if the ink foil is cut.





المواصفات :

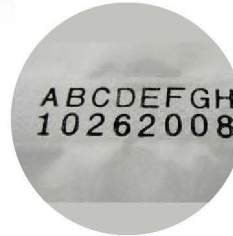
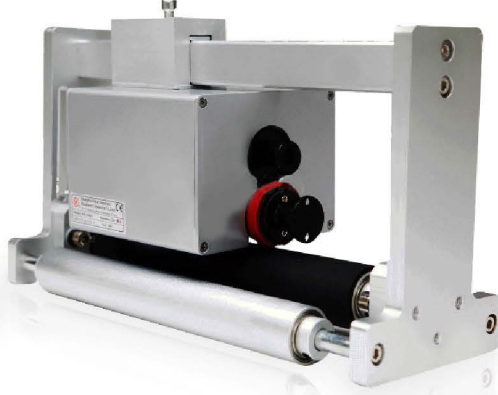
عدد السطور : 12 أسطر
السرعة : 300 طبعة / الدقيقة
نوع الحبر : بكر شمعي جاف
الكهرباء : 220 فولت

طابعة شمعية 300 Hot Ink Roll Printer 300

طابعات تاريخ الصلاحية

تثبت هذه الطابعة الآلية على آلات التعبئة الرأسية و الأفقية (فلو باك) تستخدم لطباعة التاريخ و الوزن و السعر . تتميز هذه الطابعة برأس دوار لذلك الطابعة تقوم بالطباعة أثناء مرور الورق دون الحاجة للتوقف.

This printer is installed on vertical and horizontal packing machines (Flow Pack) used to print date, weight and price. This printer features a rotary head for that printer to print as the film passes without having to stop.



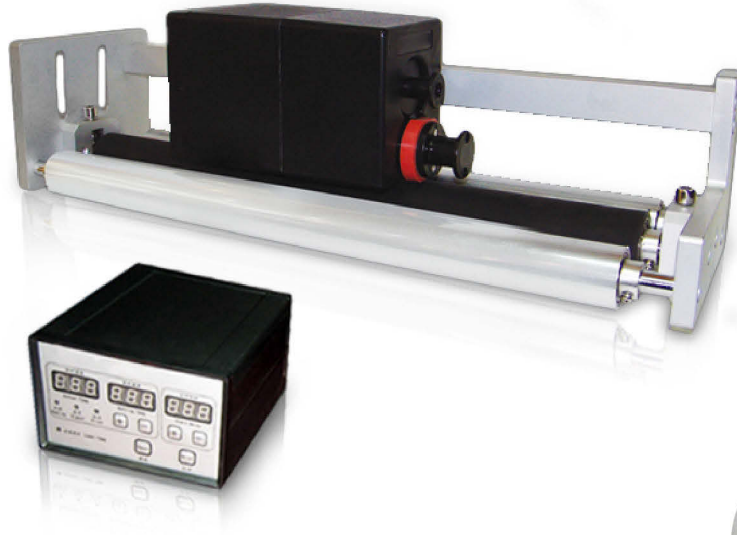


المواصفات :

عدد السطور : 12 أسطر
السرعة : 600 طبعة / الدقيقة
نوع الحبر : بكر شمعي جاف
الكهرباء : 220 فولت

طابعة شمعية 600
Hot Ink Roll Printer 600

طابعات تاريخ الصلاحية



تثبت هذه الطابعة الآلية على آلات التعبئة الرأسية و الأفقية (فلو باك) تستخدم لطباعة التاريخ و الوزن و السعر . تتميز هذه الطابعة برأس دوار لذلك الطابعة تقوم بالطباعة أثناء مرور الورق دون الحاجة للتوقف.

This printer is installed on vertical and horizontal packing machines (Flow Pack) used to print date, weight and price. This printer features a rotary head for that printer to print as the film passes without having to stop.





المواصفات :

عدد السطور : 12 أسطر
السرعة : 300 - 600 طبعة / الدقيقة
جهة الطباعة : طولي - عرضي
نوع الحبر : بكر شمعي جاف
الكهرباء : 220 فولت



كرارة (لفافة رول آلية) Rewinder with Printer

طابعات تاريخ الصلاحية

تقوم هذه الآلة بإعادة لف بكرات الورق بغرض الطباعة عليها (بيانات إنتاج , انتهاء , السعر , الوزن ,). تستخدم الطابعة المثبة على الآلة الحبر الجاف . الآلة مزودة بجهاز PLC للتحكم بالسرعة .

This machine rewinds the film rolls for printing (production data, expiration, price, weight,). The printer which is used on the machine uses dry ink. The machine is equipped with a PLC for speed controlling.





المواصفات :

عدد السطور : 1- 3 أسطر

السرعة : 20 - 30 قطعة / الدقيقة

الكهرباء : 220 فولت

طابعة تيمبو

Tampo Printer

طابعات تاريخ الصلاحية



تعمل الآلة لطباعة بيانات الإنتاج و الانتهاء , و الشعارات على جميع أنواع العلب المعدنية و الزجاجية و البلاستيكية . تتميز بأنها تطبع على الأسطح سواء كانت مستوية أو ملتوية . تستخدم الآلة قالب معدني يحفر عليه البيانات المراد طباعتها . يتوفر منها موديل متخصص بطابعة التاريخ اليومي ولمدة سنة .

The machine prints production and Expiry data, and logos on all Metal, glass and plastic cans. Characterized as being able to print on surfaces, whether flat or crooked. The machine uses a metal template to dig the data to be printed. A specialized model is available for daily history printer for one year.





نوع الحبر : بكر شمعي جاف



المواصفات :

عدد السطور : 12 أسطر
السرعة : 300 قطعة / الدقيقة
عرض المنتج : 17سم - 37 سم
الكهرباء : 220 فولت

طابعة العبء الكرتونية و الأكياس الجاهزة

Auto Printer For Carton An Plastic Bags

طابعات تاريخ الصلاحية



تستخدم لطباعة التاريخ و الوزن و السعر... على العبء الكرتونية و الأكياس الجاهزة و اللاصق , تستخدم مبدأ الحبر الشمعي الجاف تتميز الطابعة بسرعتها فهي تحتاج فقط لتلقيم رزمة من الأكياس ومن ثم يتم السحب تلقائيا واحدة تلو الأخرى لطباعتها.

This Printer is Used for printing date, weight and price ... on carton boxes and ready-made bags
The label uses the dry Hot ink roll . The printer is fast. It only needs to pack a packet of bags and then it prints one by one.





توفر الشركة مسلتزمات و ملحقات و قطع تبديل
كل آلاتها و منها قطع الطابعات و أجزائها :

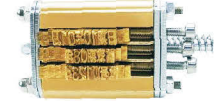
خدمة الطابعات Printers Service

طابعات تاريخ الصلاحية

أحبار طابعات الريبان متوفرة
بعده ألوان و مقاسات.



محارف نحاسية لطابعات الريبان
كما يمكن طلب كلمات عربية
و إنكليزية مميزة



أحبار الطابعات الشمعية متوفرة
بعده ألوان و مقاسات.



محارف نحاسية للطابعات
الشمعية كما يمكن طلب
كلمات عربية و إنكليزية مميزة



الصيانة و قطع التبديل متوفرة لجميع
الطابعات الريبان , الشمعية و الإنك جت ...



أحبار طابعات الإنك جت متوفرة بعده ألوان :
أسود - أبيض - أحمر - أزرق - أصفر.





آلات لحام



المواصفات :

مبدأ اللحام : يدوي - ضغط باليد
عرض اللحام : 2 مم - 8 مم
عرض الكيس : 20 - 30 - 40 - 50 سم
الكهرباء : 220 فولت

لحامات يدوية Impulse Sealers

آلات لحام

تقوم الآلة بلحام الأكياس السلوفان و النايلون ...
يتم تحريك الذراع نحو الأسفل و الضغط يدوياً للحام الكيس
مزودة بمؤقت زمني يحدد فترة عمل سلك اللحام للحصول على
الحرارة المناسبة للحام .

The machine seals nylon bags. Its Sealing principle is impulsing, it is provided with a timer circuit , a time delay which determines the working period of the Sealing wire to obtain the appropriate heat for sealing.





آلات لحام



المواصفات :

مبدأ اللحام : يدوي - ضغط بالرجل

عرض اللحام : 8 مم

عرض الكيس : 35 - 60 - 65 سم

الكهرباء : 220 فولت

لحامة دعسة رجل Pedal Sealer

آلات لحام



تقوم الآلة بلحام الأكياس السلوفان و النايلون ...

يتم تحريك فك اللحام نحو الأسفل عبر الضغط بالرجل على دعسة اللحام

الكيس مزودة بمؤقت زمني يحدد فترة عمل سلك اللحام للحصول

على الحرارة المناسبة للحام .

The machine seals nylon bags. Its Sealing principle is impulsing Using a pedal.

It is provided with a time delay circuit which determines the working period of the

Sealing wire to obtain the appropriate heat for Sealing.





آلات لحام



المواصفات :

مبدأ اللحام : نصف آلي

عرض اللحام : 8 مم

عرض الكيس : 45 سم

الكهرباء : 220 فولت



لحامة نصف آلية Semi Automatic Sealer

آلات لحام

تقوم الآلة بلحام الأكياس السلوفان و النايلون ...
يتم تحريك فك اللحام نحو الأسفل عبر الضغط على دعسة كهربائية
أو أحد الزرين (الزر الأحمر) على جنبي اللحامة , و بعد انتهاء اللحام
يصعد الفك بشكل تلقائي . تتميز بإمكانية ضبط زمن اللحام و زمن التبريد
مناسبة جداً لأكياس البولي إيثيلين.

The machine seals nylon bags. The Sealing jaw is moved to the bottom by pressing an electric pedal or one of the two buttons (red button) on the sides of the machine. After the sealing ends, the jaw automatically rises. Features : adjustable sealing time and cooling time , Very suitable for Polyethylene bags .





آلات لحام



المواصفات :

مبدأ اللحام : آلي

عرض اللحام : 15 مم

عرض الكيس : غير محدود

الكهرباء : 220 فولت

لحامة سير آلية مستمرة Continuous Sealing Machine

آلات لحام



تقوم الآلة بلحام الأكياس السلوفان و النايلون ...

تتميز بمبدأ عملها الذي يسمح بلحام طول غير محدود للكيس , تحوي الآلة ساعة حرارة و مفتاح للتحكم بسرعة السير الناقل و بكرات اللحام. السير الناقل يوفر على العامل عميلة حمل الكيس لحين انتهاء عملية اللحام. عرض اللحام يمكن ضبطه بسهولة .

The machine seals nylon bags. It is characterized by its working principle, which allows unlimited length of sealing. The machine has a temperature controller and a switch to control the speed of the conveyor belt and the sealing rollers. The conveyor belt cancels the need of carrying the bag until the sealing process is finished. Sealing width can be easily adjusted.





آلات لحام



المواصفات :

مبدأ اللحام : ألترا سونيك - نصف آلي
عرض اللحام : 6 مم
عرض التيوب : 7 سم
ضغط الهواء : 6 بار
الكهرباء : 220 فولت

لحامة تيوبات بلاستيكية ألتراسونيك Plastic Tubes UltraSonic Sealer

آلات لحام



تقوم الآلة بلحام التيوبات . و ذلك عن طريق الأمواج الفوق صوتية. تقوم الآلة بقص البلاستيك الزائد بعد اللحام مباشرة بشكل آلي .مزودة برؤوس نحاسية للطباعة بالضغط على التيوب .

The machine seals plastic tubes by ultrasonic waves. The machine cuts the excess plastic immediately after sealing directly. Equipped with copper tiny heads for printing by pressing and embossing on tubes.





آلات لحام



المواصفات :

مبدأ اللحام : ألتراسونيك - يدوي
قطر غطاء العبوة : 25 - 130 مم
الكهرباء : 220 فولت

آلة لحام دوائر الألمنيوم يدوية Manual Induction Sealer

آلات لحام



تستخدم الآلة للحام دوائر (طبقات) الألمنيوم على العبوات الزجاجية والبلاستيكية بشكل يدوي . تعمل بطريقة التحريض الكهربائي.

The machine is used to seal aluminum folis on glass containers
And plastic manually. It uses electric induction principle .





آلات لحام



المواصفات :

مبدأ اللحام : ألتراسونيك - آلي
قطر غطاء العبوة : 25 - 130 مم
ارتفاع العبوة : 180 سم
الكهرباء : 220 فولت

آلة لحام دوائر ألومنيوم آلية Auto Induction Sealer

آلات لحام



تستخدم الآلة للحام دوائر (طبقات) الألومنيوم على العبوات الزجاجية و البلاستيكية بشكل نصف آلي . تعمل بطريقة التحريض الكهربائي.

The machine is used to seal aluminum folis on glass containers
And plastic automatically . It uses electric induction principle .





آلات لحام



المواصفات :

مبدأ العمل : نصف آلي - لحام و قص

سحب الورق : آلي

عرض الرول : 22 سم

الكهرباء : 220 فولت

آلة سلفنة عبوات أربع حجرات

Semi- Auto Capping Machine Four Cells

آلات لحام



تقوم الآلة بإغلاق العبوات البلاستيكية من خلال سلفنة فتحة العبوة الآلة مزودة بسخان للحام الورق سواء كان شفاف أو ألمنيوم أو مطبوع .. ومزودة بسكين لقص الورق بالشكل المناسب لفتحة العبوة, كما أنها مزودة بمحرك و حساس لسحب الورق بشكل آلي , هذا الموديل مزود بأربع حجرات.

The machine caps the plastic containers through sealing it .It is equipped with a heater to seal film on the container opening as it is equipped with a paper-cutting knife as appropriate for the opening of the container.The machine is provided with a motor and a photocell sensor for film auto feeding. This model has four cells.





آلات لحام



المواصفات :

مبدأ العمل : نصف آلي - لحام و قص

سحب الورق : آلي

عرض الرول : 22 سم

الكهرباء : 220 فولت

آلة سلفنة عبوات بحدرة واحدة

Semi- Auto Capping Machine One Cell

آلات لحام



تقوم الآلة بإغلاق العبوات البلاستيكية من خلال سلفنة فتحة العبوة الآلة مزودة بسخان للحام الورق سواء كان شفاف أو ألمنيوم أو مطبوع .. ومزودة بسكين لقص الورق بالشكل المناسب لفتحة العبوة, كما أنها مزودة بمحرك و حساس لسحب الورق بشكل آلي. ممكن تشكيل القالب بالشكل الذي رغبه الزبون (علبة دائرية - قالب أوفال - أي شكل آخر) .

The machine caps the plastic containers through sealing it .It is equipped with a heater to seal film on the container opening as it is equipped with a paper-cutting knife as appropriate for the opening of the container.The machine is provided with a motor and a photocell sensor for film auto feeding .The mold can be customized as customer desire.



Albakkar Trading Comapany
Packing And Packaging Services



شركة البكار التجارية
خدمات التعبئة و التغليف



Aleppo-Syria



contact@bakkar-trd.com



سورية - حلب



+963 944 247 190





آلات شرنك



المواصفات :

مبدأ العمل : نصف آلي

أبعاد الحجره : متوفر حسب الطلب

55 × 40 سم² - 30 × 40 سم² - ومقاسات أخرى .

الكهرباء : 220 فولت

آلة تغليف شرنك

Shrink Wrapping Machine

آلات شرنك

تستخدم الآلة لتغليف كافة المنتجات بأكياس شرنك (بي في سي - بولي إيثيلن - بولي أولفين). يتم تزويد الآلة بالرول ثم تقوم الآلة بتشكيل الكيس ولحامه في مرحلة واحدة قبل عملية الشرنك. يتوفر منها ما هو مزود بسير داخل الحجره لإخراج المنتج بعد جهوزه.

The machine is used to pack all productions by shrinkable film (PVC , Polyolefin , PE) . Surround the product with the film then put it inside the chamber , by closing chamber , the film will be cut and shrinked by hot air . It is provided with a conveyer inside the chamber to move the wrapped product outside (optional) .





آلات شرنك

الحرارة : 200 درجة مئوية
الحمولة : 1 - 10 كج



المواصفات :

مبدأ العمل : نصف آلي
عرض النفق : 20 - 60 سم
ارتفاع النفق : 15 - 35 سم
الكهرباء : 220 فولت

نفق شرنك (متعدد المقاسات)

Shrink Oven Tunnel Multi-Sizes

آلات شرنك



تستخدم الآلة لتغليف كافة المنتجات بأكياس شرنك (بي في سي - بولي إيتلن - بولي أولفين). المنتج الذي يتم إدخاله بالفرن يكون مغلف بورق الشرنك مسبقاً وبحاجة للتعرض للحرارة , خلال مرور المنتج ينكمش الورق المحيط بالمنتج على حجم المنتج تماماً.

The machine is used to pack all productions by shrinkable film (PVC , Polyolefin , PE). The product that is inserted in the oven has been already wrapped with shrinkable film and need to be exposed to heat, during passing . The film around the product shrinks completely to fit product size.





آلات شرنك



المواصفات :

مبدأ العمل : يدوي

عرض الرول : حتى 50 سم

الكهرباء : 220 فولت

قطاع شرنك يدوية

shrinkable film cutter

آلات شرنك



تستخدم الآلة لتقطيع ورق رول الشرنك (بي في سي - بولي إيثيلين - بولي أولفين) باستخدام الحرارة , حيث يتم قطع و لحام الرول بنفس الوقت و من طرفين بشكل زاوية قائمة.

The machine is used to cut the shrink film roll (PVC - PE - polyolefin) using heat, where the film is sealed and cut in the same Time and from two sides in a corner.





آلات لايبل

الدقة : ± 1 مم
أقل طول للصاقه : 10 مم
الكهرباء : 220 فولت

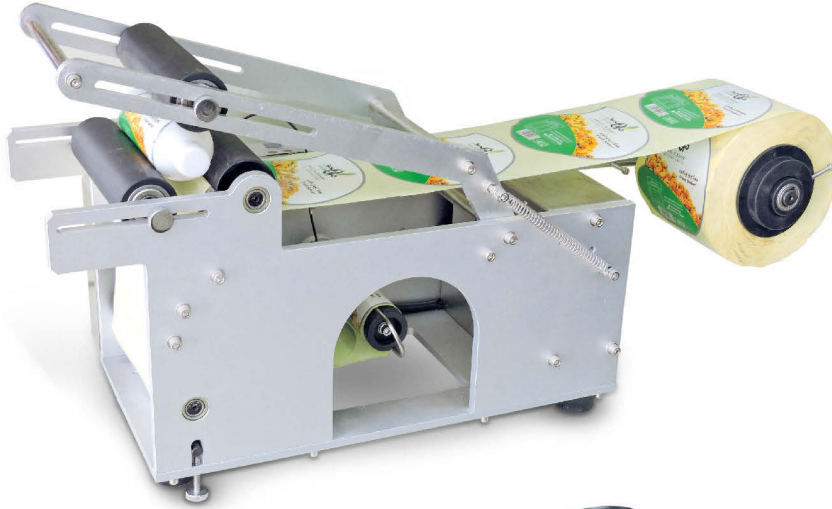


المواصفات :

مبدأ العمل : نصف آلي
قطر العبوة : 12 - 90 مم
الكور الداخلي : 75 مم

آلة لصق لايبل نصف آلية عبوات دائرية
Semi-Auto labelling machine - rounded packs

آلات لصق لايبل



تستخدم الآلة بشكل نصف آلي للصق اللايبل على العبوات الدائرية.
يتم تلقيمها بشكل يدوي ثم الضغط على ذراع الآلة لبدء العمل.
يمكن إضافة طابعة ريبان (تاريخ - سعر) إلى الآلة.

The machine is used semi-automatically to paste the stickers on the circular bottles .It is fed manually and then the machine arm is pressed to start working ... A printer can be added (date - price) to the machine.





آلات لايبل



المواصفات :

الدقة : ± 1 مم
السرعة : 30 - 50 قطعة/ الدقيقة
الكهرباء : 220 فولت

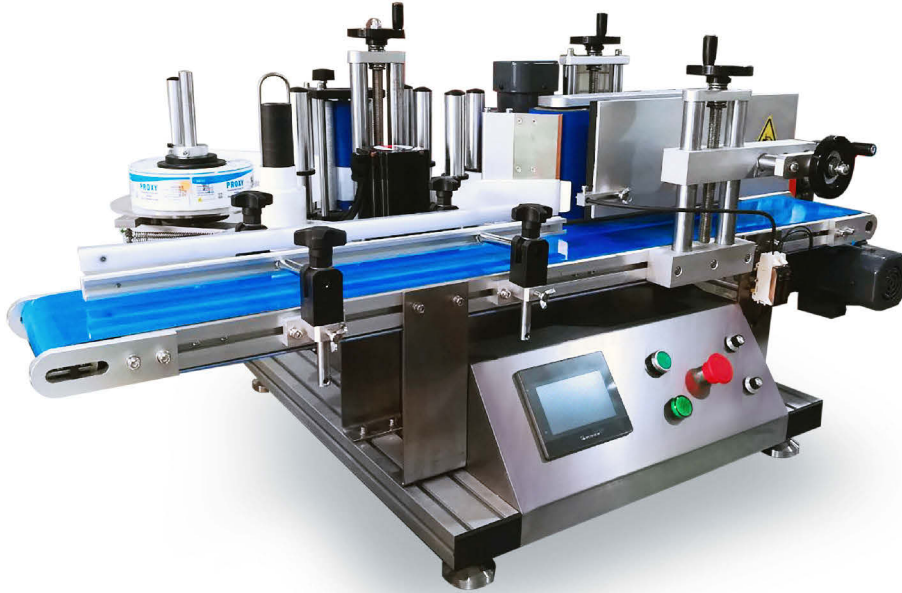
مبدأ العمل : آلي
قطر العبوة : 30 - 150 مم
ارتفاع العبوة : 15 - 200 مم
طول اللصاقة : 25 - 300 مم

آلة لصق لايبل آلية عبوات دائرية
Auto labelling machine - rounded packs

آلات لصق لايبل

تعمل الآلة بشكل آلي للصق اللايبل على العبوات الدائرية
يتم تلقيم العبوات بشكل مستمر من خلال السير الناقل
مزودة بشاشة لمس لضبط عملية اللصق . يمكن إضافة طباعة
ريبان (تاريخ - سعر) إلى الآلة.

The machine works automatically to paste the lable onto the circular bottles. The products are continuously fed through the conveyor .It is provided with a touch screen to adjust the parameters . A printer can be added (date - price) to the machine.





آلات لايبل

الهواء : 6 بار
الكهرباء : 220 فولت
الكور الداخلي : 75 مم
طول اللصاقة : 10 - 80 مم

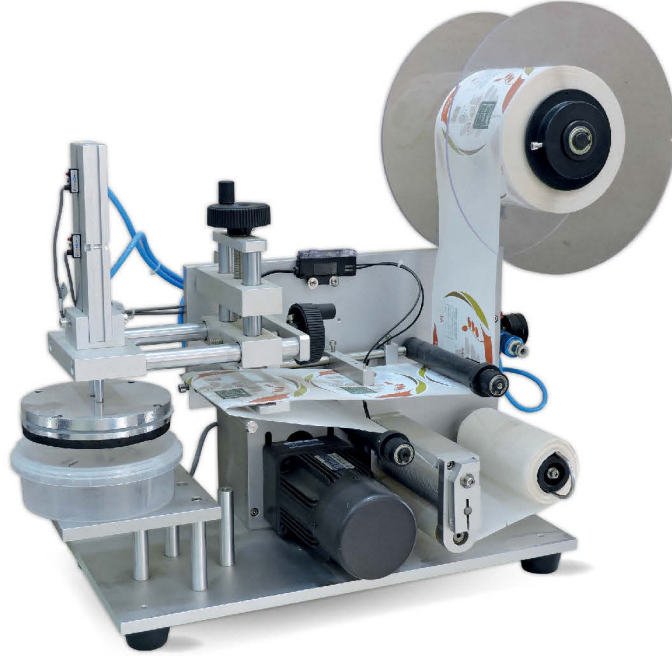


المواصفات :

مبدأ العمل : نصف آلي
السرعة : 20 - 40 قطعة / الدقيقة
قطر الرول : 300 مم
عرض اللصاقة : 10 - 140 مم
الدقة : ± 2 مم

آلة لصق لايبل نصف آلية عبوات مسطحة
Semi-Auto labelling machine - flat packs

آلات لصق لايبل



تستخدم الماكينة بشكل نصف آلي للصق اللايبل على العبوات المسطحة أو المنحنية . يتم وضع العبوات بشكل يدوي ثم الضغط على دواسة بالقدم لبدء العمل .

The machine is used semi-automatically to paste the lable on flat or curved containers.
Feed manually then press pedal to start labeling.





آلات فاكيوم



المواصفات :

مبدأ العمل : نصف آلي

أبعاد الحجره : 30×40 سم

40×50 سم

50×60 سم

الكهرباء : 220 فولت

آلة سحب هواء فاكيوم - حجره

Vacuum Machine - Single Chamber

آلات فاكيوم

تعمل الآلة لفريغ الهواء من الأكياس ولحامها في آن واحد مثل أكياس البن , الجبنة , المكسرات , اللحوم , التمر , وغير ذلك حرارة اللحام و كمية سحب الهواء قابلة للمعايرة .

The machine works for vacuuming the bags and sealing them at the same time as coffee bags, cheese, nuts, meat, dates, etc Sealing temperature and vacuuming quantity is adjustable.





آلات فاكيوم



المواصفات :

الحجم المتوفر : 40 - 50 - 60 سم

عرض اللحم : 8 مم

مضخة الفاكيوم : 20 م³ / الساعة

الاستطاعة : 1000 واط

الكهرباء : 220 فولت

آلة سحب هواء فاكيوم - حجرتان

Vacuum Machine - Two Chambers

آلات فاكيوم



تعمل الآلة لتفريغ الهواء من الأكياس ولحامها في آن واحد مثل أكياس البن ، الجينة ، المكسرات ، اللحوم ، التمر ، وغير ذلك حرارة اللحم و كمية سحب الهواء قابلة للمعايرة . يتميز هذا الموديل بطاقة إنتاجية أعلى لاحتوائه على حجرتين .

The machine works for vacuuming the bags and sealing them at the same time , like coffee bags, cheese, nuts, meat, dates, etc Sealing temperature and quantity .

The air pressure is adjustable. This machine has two vacuuming chamber.



Albakkar Trading Comapany
Packing And Packaging Services



شركة البكار التجارية
خدمات التعبئة و التغليف



Aleppo-Syria



contact@bakkar-trd.com



سورية - حلب



+963 944 247 190





آلات متنوعة

أكبر ورقة: 70×31 سم
أصغر ورقة: 7×5 سم



المواصفات :

مبدأ العمل : آلي
السرعة : 80 قطعة / الدقيقة
الكهرباء : 220 فولت

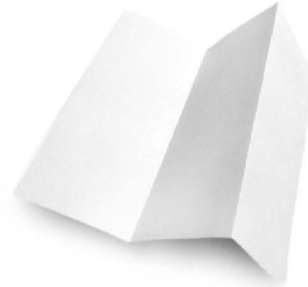
آلة طي نشرات
Auto Folding Machine

آلات متنوعة

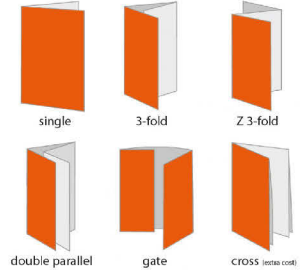


تعمل الآلة لطي نشرات الأدوية و مستحضرات التجميل و جميع النشرات الورقية مزودة بعداد لضبط كمية الإنتاج كما أنها تتيح عدة خيارات لشكل الطي.

The machine folds the pharmaceutical and cosmetic leaflets and all the paper leaflets .It is provided with a counter to adjust the quantity of production and it also provides several options for folding.



folding style options





آلات متنوعة



المواصفات :

مبدأ العمل : نصف آلي

قطر الغطاء : 18 - 35 مم

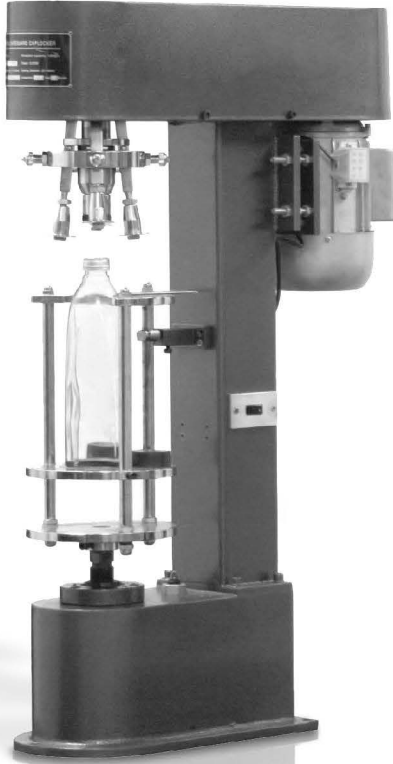
السرعة : 1000 غطاء / الساعة

الكهرباء : 220 فولت

آلة إقفال الأغطية

Capping Machine

آلات متنوعة



تقوم الآلة بإقفال الأغطية البلاستيكية و المعدنية , كما أنها مزودة بآلية لعمل شرار للأغطية المعدنية .

The machine screw the plastic and metal caps , it has a mechanism for threading the metal cap.





آلات متنوعة



المواصفات :

مبدأ العمل : يدوي

السرعة : 10.6 متر/الدقيقة

استطاعة المحرك : 1/8 حصان

آلة خياطة أكياس
Manual Sewing machine

آلات متنوعة



تقوم الآلة بخياطة الاكياس بغرض إغلاقها , تحمل باليد , شكل القبضة أفقي.

The machine sews the bags for closing them. It is hand-held, horizontal grip shape.





آلات متنوعة



المواصفات :

عرض اللاصق : 48 - 72 سم
الكهرباء : 220 فولت

مبدأ العمل : نصف آلي
السرعة : 22 متر/الدقيقة

آلة لصق طرود كرتونية

Carton Sealing machine

آلات متنوعة

تقوم الآلة بلصق الطرود الكرتونية من الأعلى و الأسفل , يتم تلقيم الطرود يدوياً .

The machine seals the carton boxes from above and below with sealing tape , the feeding of boxes is manually.





آلات متنوعة

قوة الشد : 5 - 50 كغ
وزن الآلة : 50 كغ
الكهرباء : 220 فولت



المواصفات :

مبدأ العمل : نصف آلي
نوع الحزام : 6 - 15 مم
سمائة الحزام : 0.5 - 0.85 مم

آلة حزم طرف نصف آلية

Strapping Machine

آلات متنوعة



تقوم الآلة بتحميل العلب الكرتونية بحزام بلاستيكي .يمكن التحكم بقوة التحميل بما يناسب وضع العلب الكرتونية , تلقيم الآلة يدوي.

The machine strap carton boxes with plastic strap. The strapping strength can be controlled to fit carton box , feeding is manually.





آلات متنوعة



المواصفات :

مبدأ العمل : يدوي

نوع الرول : ستريتش - غلينغ - سلوفان

آلة سلفنة يدوية

Hand Wrapper

آلات متنوعة



تقوم الآلة بسلفنة علب كرتون صغيرة مثل علب العطور والعلب المماثلة ، كما تقوم بتعبئة أطباق اللحوم والحلويات ... الآلة مزودة بسخانين ، الأول لقطع الرول ، والثاني هو للحام الرول وهو أسفل الطبق الأمامي.

The machine packages small carton boxes like perfume boxes and similar boxes , it also packages meat dishes and sweets dishes It has two heaters , one for cutting the film , the second one is for sealing the film.



زبائننا الذين نفتخر بتقديم منتجاتنا و خدماتنا لهم



فيتا فارما



شركة بركات الدوائية



السنيورة للساكاكر



راما فارما الدوائية



شركة الرازي الدوائية



شركة بونيتا



شركة آسيا و ألما الدوائية



شركة دلثا الدوائية



شركة الالاسكا



شركة السلام الدوائية



مختبرات إكليل



حلوة القمة

Albakkar Trading Comapany Packing And Packaging Services



شركة البكار التجارية خدمات التعبئة و التغليف

 Aleppo-Syria



contact@bakkar-trd.com

 سورية - حلب



+963 944 247 190

شركة سيريا باك فروعنا في مصر و السودان

(+20) 11 577 57 665

مصر - العاشر من رمضان :



(+20) 922 66 470 11

(+20) 11 577 57 668

مصر - السادس من أكتوبر

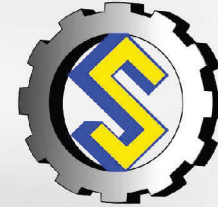


(+249) 924 6660 80

السودان - الخرطوم



(+249) 969 6999 71



Syria Pack